

拉伸试验机冷热台

产品描述

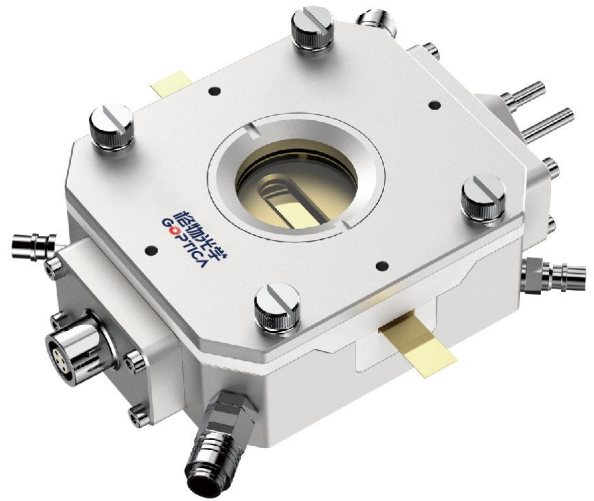
格物光学拉伸试验机冷热台是一种安装在万能试验机上研究样品在变温条件下进行应力应变测试的产品。

产品采用液氮致冷、电阻加热的方式，实现 -190~600°C（选型）或RT~1500°C（选型）温度下材料的动态应力应变特性测试，可选配DIC、视频引伸计实现应变数据的高精度采集。

产品需要与温度控制器、致冷控制器（选配）配套使用，配套的上位机温控软件方便进行温度设置及采集，提供的 Labview Vis /C# SDK方便客户进行定制化编程。

产品特点

- 温度范围：-190~600°C（选型） /RT~1500°C（选型）
- 可选配DIC/视频引伸计等
- 针对不同样品进行夹具适配
- 结构紧凑，方便安装
- 外形尺寸：80*70*30mm



拉伸试验机冷热台A



拉伸试验机冷热台B

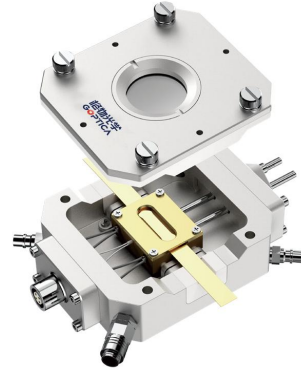
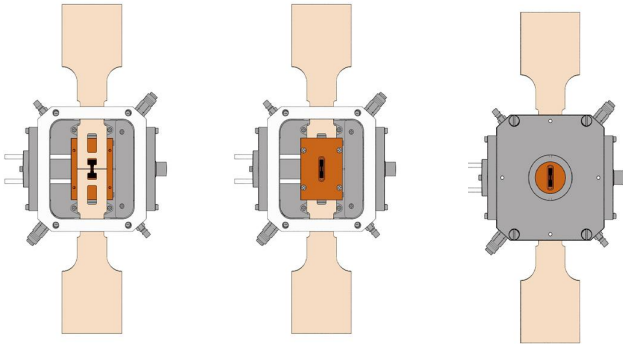
产品特点

- 温度范围：-190~600°C（选型） /RT~1500°C（选型）
- 样品自适应贴紧冷热台面
- 可适配Pyslotech系列产品

拉伸试验机冷热台

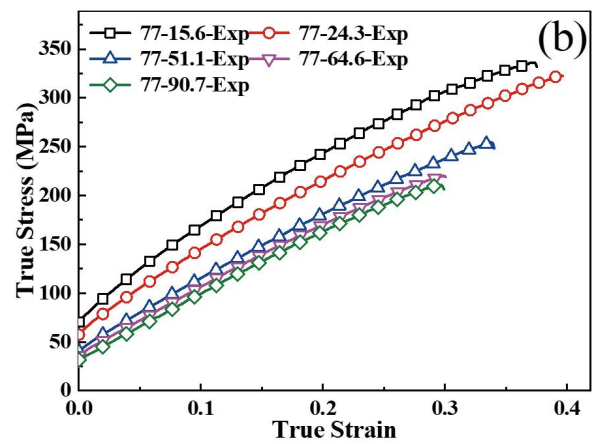
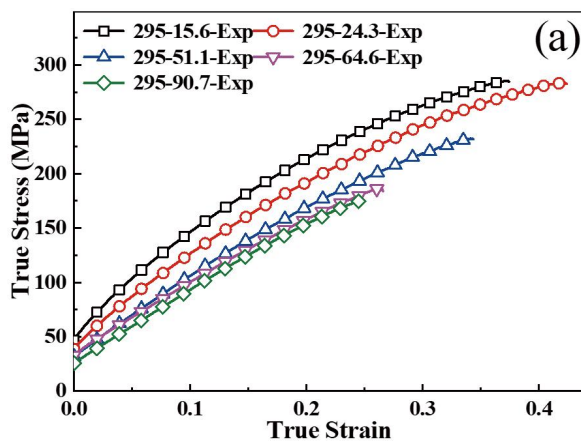
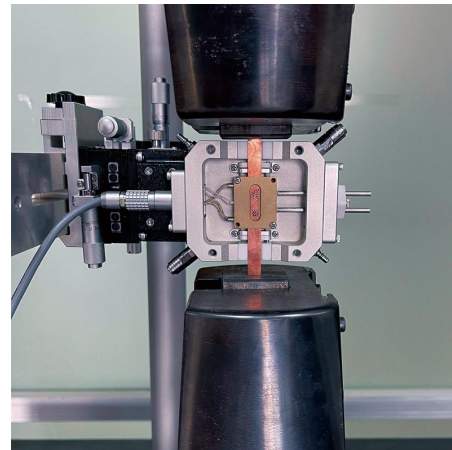
功能

定制各种类型夹具



应用

22°C与-190°C下金属铜单向拉伸应力-应变（搭配视频引伸计）



拉伸试验机冷热台

参 数

拉伸试验机冷热台		TCH600	TCH1500
温控模块	冷热方式	液氮致冷，电阻加热	电阻加热
	温控范围	-190~600°C *	RT~1500°C *
	温度稳定性	±0.1°C(-190~-120°C: ±0.3°C, >1000°C: ±0.5°C)	
	温度分辨率	0.1°C	
	升降温速率	0~30°C/min (可定点 / 程序段控温)	
	温控方式	PID	
	温度传感器	PT100	热电偶
光学特性	光路	反射光路 * 可升级为透射光路	
	视窗材质	石英玻璃 (可手动拆卸更换) *	
	视窗尺寸	Φ25mm *	
	透光孔	默认无透光孔 * 可升级透光孔	
	视窗除霜	负温下吹气除霜	/
结构特性	样品台尺寸	30*50mm *	
	样品台材质	铜质 *	陶瓷 *
	外形尺寸	125*90*30mm *	
	样品腔高度	17mm *	
	腔室	可充保护气体 *	
	外壳冷却	循环水	
基本配置	拉伸试验机冷热台x1、温度控制器x1、致冷控制器x1 (低温配置)、液氮罐x1 (低温配置)、循环水系统x1、温控软件x1		
选 配	电脑主机 / 安装支架 / 视频引伸计 / 定制控制软件		

注：以上均为默认参数 * 为可定制项